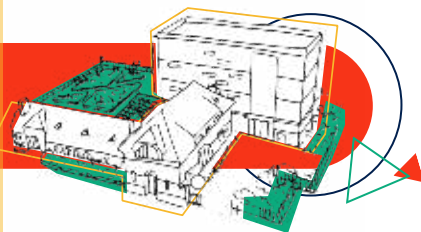


EN OCTOBRE

À LA MCE !

Programme des activités des associations



mce
la maison
DE LA CONSOMMATION
ET DE L'ENVIRONNEMENT

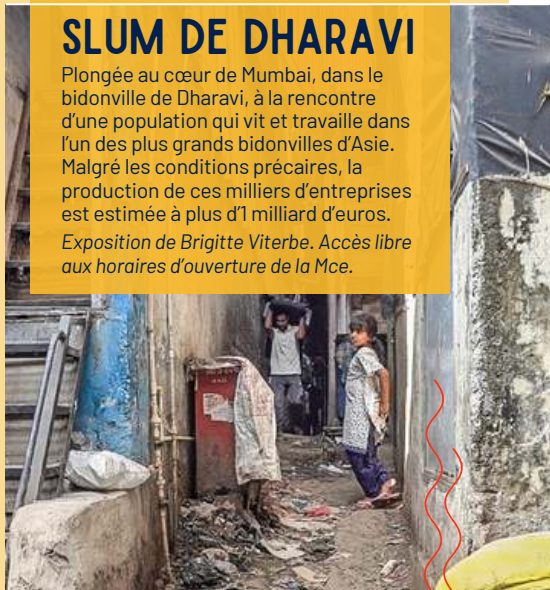
EXPOSITION

DU 2 SEPTEMBRE AU 30 OCTOBRE

SLUM DE DHARAVI

Plongée au cœur de Mumbai, dans le bidonville de Dharavi, à la rencontre d'une population qui vit et travaille dans l'un des plus grands bidonvilles d'Asie. Malgré les conditions précaires, la production de ces milliers d'entreprises est estimée à plus d'1 milliard d'euros.

Exposition de Brigitte Viterbe. Accès libre aux horaires d'ouverture de la Mce.



**MAISON DE LA CONSOMMATION
ET DE L'ENVIRONNEMENT**
48 BD MAGENTA À RENNES

La Maison est ouverte :

- Lundi, mardi, mercredi et jeudi : de 9h à 12h30 et de 13h30 à 17h30
- Vendredi de 9h à 17h.

02 99 30 35 50
INFO@MCE-INFO.ORG
WWW.MCE-INFO.ORG

ÉVÉNEMENTS

JEUDI 10 OCTOBRE

JARDINER AU NATUREL

Formation et découverte de la malle pédagogique, avec la Mce et la MAB 29, à la Mce.



MARDI 15 OCTOBRE

INVENTONS NOS VIES BAS CARBONE

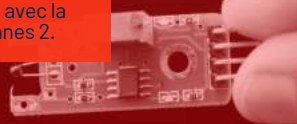
Atelier pour construire des solutions et imaginaires positifs à la Mce.



MERCREDI 16 OCTOBRE

CAPTEUR CO2 LABFAB

Atelier de fabrication avec la Mce à l'Edulab de Rennes 2.



VENDREDI 18 OCTOBRE

PRÉVENTION DES ARNAQUES

Atelier seniors avec la Mce et la CLCV 35 à la Maison des Aînés et des Aidants à Rennes.





ATELIERS • RENCONTRES

27 sept - 4 oct	8h 18h	Assises du handicap à Rennes. Santé, scolarité, sexualité, accès aux droits, sport... Venez échanger, débattre et participer aux tables rondes, forums et projections dans différents quartiers de Rennes avec Collectif Handicaps 35. + d'infos : rm.bzh@assises-handicap
3 oct	18h30	Accueil des nouvelles et nouveaux. Rencontrez Alternatiba au Café la Bascule, 2 Rue de la Bascule à Rennes. + d'infos : https://www.facebook.com/AlternatibaRoazhon/
4 oct	20h	Semer et produire ses graines : rencontre "Paysage et végétal" avec la Société d'horticulture 35. à leur local, 45 Sq Ch. Dullin à Rennes. + d'infos : www.horticulture35.fr
5 oct	14h 16h	Autoréparation de vélo : atelier avec Rayons d'Action au nouveau local de l'antenne à Chantepie, rue du Petit Pré dans le centre. + d'infos : www.rayonsdaction.org
6 oct	10h 14h	Tous à vélo à Châteaugiron : Balades, animations et marquage bicycode avec Rayons d'Action. Rdv Rue de l'Orangerie, à Châteaugiron. + d'infos : www.rayonsdaction.org
6 oct	10h	Jardinage en pots : Conférence de Janet DIKINSON avec la Société d'horticulture 35 au Campus The Land à Rennes. 5€ / Adhérents : gratuit. + d'infos : www.horticulture35.fr
7 oct	14h30	Café jardinier : temps de rencontre convivial avec la Société d'horticulture 35, à leur local, 45 Sq Ch. Dullin à Rennes. + d'infos : www.horticulture35.fr
8 oct	18h30 21h	Rencontres Bénévoles Rennaises avec Bretagne vivante à la Mce. Venez d'échanger sur la vie de l'antenne de Rennes. Réservé aux adhérents. + d'infos : rennes@bretagne-vivante.org
9 oct	15h 19h	Marquage Bicycode vélo contre le vol à L'Hermitage, place Saint-Avit : atelier avec Rayons d'Action. Marquage offert, pièce d'identité obligatoire. + d'infos : www.rayonsdaction.org
10 oct	9h 17h	Jardiner au naturel : formation et découverte de la malle pédagogique, pour les animateurs jeunesse, avec la Mce et la MAB 29, à la Mce. Gratuit, inscription : www.mce-info.org
12 oct	10h 12h	Le temps de la mare : chantier création de mare à Novoitou avec Eau et Rivières de Bretagne. Gratuit, sur inscription : michel.riou@eau-et-rivieres.org
15 oct	18h 21h	Inventons nos vies bas carbone : un atelier pour construire des solutions et imaginaires positifs, à la Mce dans le cadre du cycle de fresques à la Mce. + d'infos : www.mce-info.org
16 oct	10h30 12h30	Fabrication de capteurs de CO2 : atelier Labfab avec la Mce à l'Edulab de Rennes 2, Campus de Villejean. + d'infos : https://edulab.univ-rennes2.fr/
18 oct	10h30 12h	Prévention des arnaques : atelier seniors avec la Mce et animé par la CLCV 35 à la Maison des Aînés et des Aidants, 34 place du Colombier à Rennes. Sur inscription : 02 23 62 21 45
19 oct	9h 12h	Initiation au greffage avec la Société d'horticulture 35 à leur local, 45 Sq Ch. Dullin à Rennes. + d'infos et inscription : fruitiers@horticulture35.fr
19 & 20 oct	14h 18h	Passion champignons à l'Ecomusée de la Bintinais : découverte, identification et exposition avec la Société Mycologique de Rennes. + d'infos : www.ecomusee-rennes-metropole.fr/
26 oct	9h 17h30	Habitat écologique : le jardin (8ème journée du cycle d'échange) avec Empreinte, à la Mce. Sur inscription : https://empreinte.asso.fr/

SORTIES • VISITES

3 oct	8h	Découverte du vélotaf avec Rayons d'Action : départ groupé de Chantepie vers Rennes. RDV sur le parking devant la mairie de Chantepie. + d'infos : www.rayonsdaction.org
6 oct	10h	Champignons : sortie mycologique à Chênédet - Landéan avec la Société mycologique de Rennes, réservée aux adhérents. Inscriptions : societemycologiquederennes@gmail.com
11 oct	13h30	Champignons : sortie à l'étang des Maffrais avec la Société mycologique de Rennes à Liffré, réservée aux adhérents. Inscriptions : societemycologiquederennes@gmail.com
12 oct	9h30 11h30	Sortie ornithologique au domaine de Careil à Iffendic, avec Bretagne vivante. Gratuit, inscription obligatoire : manon.simonneau@bretagne-vivante.org
13 oct	10h	Champignons : sortie dans la forêt du Mesnil avec la Société mycologique de Rennes, réservée aux adhérents. Inscriptions : societemycologiquederennes@gmail.com
13 oct	11h 15h	Marche d'automne avec Rayons d'Action, de la Poterie à Via Silva pour fêter le métro B, via des corridors végétaux et minéraux. + d'infos : www.rayonsdaction.org
17 oct	8h	Découverte du vélotaf avec Rayons d'Action : départ groupé de Chantepie vers Rennes. RDV sur le parking devant la mairie de Chantepie. + d'infos : www.rayonsdaction.org



ATELIERS JARDIN

chaque mardi	12h30 14h	Atelier jardin à la Mce ! A l'occasion d'une pause déjeuner, découvrez le jardinage au naturel et un peu de biodiversité en ville ! gratuit, sans inscription. +d'infos : jardin@mce-info.org
-----------------	--------------	---

NOUVEAUTÉ : PERMANENCE SPÉCIALE LOGEMENT SOCIAL

Nouvelle permanence pour le **règlement de litige avec les bailleurs sociaux** avec la CLCV.
Le lundi (14h-17h) au 02 99 14 23 23 et le mercredi (14h-17h) à la CLCV au 15 rue du bourbonnais à Rennes.

AGENDA COMPLET : WWW.MCE-INFO.ORG/AGENDA

RENCONTREZ LES ASSOCIATIONS À LA MCE

Les bénévoles des associations vous reçoivent lors de permanences pour vous présenter leurs activités, régler vos litiges de consommation et vous conseiller, ou tout simplement partager un moment.

Mardi 1	10h - 12h 14h30 - 16h 17h30 - 19h	CNL 35 • Règlement litiges de consommation Indécosa CGT 35 • Règlement litiges de consommation Bretagne Vivante • Protection de la biodiversité
Mercredi 2	14h - 17h	CLCV 35 • Règlement litiges de consommation
Jedi 3	14h30 - 17h	Familles rurales 35 • Règlement litiges de consommation
Vendredi 4	9h - 12h 13h - 16h	Familles rurales 35 • Règlement litiges de consommation CLCV 35 • Règlement litiges de consommation
Lundi 7	14h - 17h	AFOC 35 • Règlement litiges de consommation
Mardi 8	10h - 12h 15h30 - 17h30 17h30 - 19h	CNL 35 • Règlement litiges de consommation ALLDC 35 • Règlement litiges de consommation Bretagne Vivante • Protection de la biodiversité
Mercredi 9	9h - 12h 14h - 17h	Familles rurales 35 • Règlement litiges de consommation CLCV 35 • Règlement litiges de consommation
Vendredi 11	13h - 16h	CLCV 35 • Règlement litiges de consommation
Lundi 14	14h - 17h	AFOC 35 • Règlement litiges de consommation
Mardi 15	10h - 12h 14h30 - 16h 17h30 - 19h 18h30	CNL 35 • Règlement litiges de consommation Indécosa CGT 35 • Règlement litiges de consommation Bretagne Vivante • Protection de la biodiversité Parasol 35 • Habitat partagé et participatif
Mercredi 16	14h - 17h	CLCV 35 • Règlement litiges de consommation
Jedi 17	14h30 - 17h	Familles rurales 35 • Règlement litiges de consommation
Vendredi 18	9h - 12h 13h - 16h	Familles rurales 35 • Règlement litiges de consommation CLCV 35 • Règlement litiges de consommation
Lundi 21	14h - 17h	AFOC 35 • Règlement litiges de consommation
Mardi 22	10h - 12h 15h30 - 17h30 17h30 - 19h	CNL 35 • Règlement litiges de consommation ALLDC 35 • Règlement litiges de consommation Bretagne Vivante • Protection de la biodiversité
Mercredi 23	9h - 12h 14h - 17h	Familles rurales 35 • Règlement litiges de consommation CLCV 35 • Règlement litiges de consommation
Jedi 24	14h30 - 17h	Familles rurales 35 • Règlement litiges de consommation
Vendredi 25	9h - 12h 13h - 15h 13h - 16h	Familles rurales 35 • Règlement litiges de consommation Empreinte • Eco-habitat et éco-construction (<i>sur inscription</i>) CLCV 35 • Règlement litiges de consommation
Lundi 28	14h - 17h	AFOC 35 • Règlement litiges de consommation
Mardi 29	10h - 12h 17h30 - 19h	CNL 35 • Règlement litiges de consommation Bretagne Vivante • Protection de la biodiversité
Mercredi 30	14h - 17h	CLCV 35 • Règlement litiges de consommation

Important - Loi du 31 décembre 1990 (extrait) : Art.63 - « Les associations reconnues d'utilité publique, ou dont la mission est reconnue d'utilité publique... peuvent donner à leurs membres (adhérents) des consultations juridiques relatives aux questions se rapportant directement à leurs objets ».

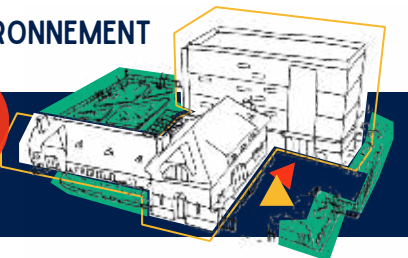
ATTENTION !
Ces horaires de permanences peuvent changer ponctuellement.
Contactez l'accueil de la Mce avant de vous déplacer : 02 99 30 35 50

MAISON DE LA CONSOMMATION ET DE L'ENVIRONNEMENT 48 BD MAGENTA, 35000 RENNES

LA MAISON EST OUVERTE :

- Lundi, mardi, mercredi et jeudi : de 9h à 12h30 et de 13h30 à 17h30
- Vendredi de 9h à 17h.

ENTRÉE
LIBRE



Accès métro
Station «Gares»



02 99 30 35 50 - WWW.MCE-INFO.ORG