

Unique en France
et basée à Rennes,
la Mce est un
regroupement
d'associations
de défense des
consommateurs,
d'amélioration du
cadre de vie et
de protection de
l'environnement,
œuvrant ensemble
sur des sujets
touchant à la
vie quotidienne :
consommation,
environnement,
santé et
alimentation.

vivre et **consommer**
autrement



sommaire

1/ AGIR ENSEMBLE	p.3
2/ NOS COMPÉTENCES AU SERVICE DE VOS PROJETS	
• UNE EXPERTISE TECHNIQUE ET OPÉRATIONNELLE pour les collectivités et les structures privées	p.4
• UN RÉSEAU MOBILISABLE au bénéfice du développement de projets	p.6
• DES OUTILS pour informer et sensibiliser	p.8
3/ NOS THÉMATIQUES ABORDÉES	p.10
4/ UN SOCLE COMMUN DE VALEURS	p.12

association

La Mce est une association loi 1901 fonctionnant avec une équipe de salarié.e.s qui accompagne les associations et les projets par un appui pluridisciplinaire, opérationnel et technique, et par l'accueil du public.

intérêt général

La Mce est une association **reconnue d'intérêt général**. A ce titre, elle peut recevoir des dons.

ASSOCIATION RECONNUE
D'INTÉRÊT GÉNÉRAL



Liberté • Égalité • Fraternité

RÉPUBLIQUE FRANÇAISE

AGIR ENSEMBLE

En 2020, la Maison de la consommation et de l'environnement rassemble **29 associations** ayant toutes des actions sur Rennes, voire le département d'Ille-et-Vilaine et 23 autres associations de défense des consommateurs sur les 3 autres départements bretons. Elle est ainsi à la fois fortement ancrée sur le **bassin rennais** mais également présente à l'**échelle régionale**, via des projets inter-associatifs et par sa mission de Centre technique régional de la consommation.

La Mce est une association unique en France par son projet associatif et ses objectifs.

A la fois lieu vitrine, lieu de ressources, lieu de vie et lieu de dialogue et d'action, la Mce développe ainsi des missions autour de 3 axes complémentaires :

- **l'information et la sensibilisation du grand public et des professionnels** au moyen de permanences, conférences, ateliers, animations, interventions à la carte, expositions, publications, soutien technique et via son centre de ressources et de documentation,
- **l'action collective** à travers des projets inter-associatifs,
- **le service aux associations adhérentes** (mutualisation de moyens, valorisation des actions, appui technique...).

UN BÂTIMENT INNOVANT

La Mce a été rénovée et agrandie en 2013 par la Ville de Rennes dans une démarche HQE et BBC. Venez découvrir une construction respectueuse de l'environnement en plein cœur de la ville : ossature bois, membrane photovoltaïque, récupérateurs d'eau, jardin en terrasse, nichoirs à oiseaux, ruches...



UNE EXPERTISE TECHNIQUE ET OPERATIONNELLE

pour les collectivités et les structures privées

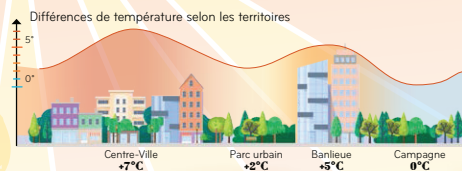
» **COORDINATION DE PROJETS** : impulsion, structuration méthodologique, coordination de démarches citoyennes ou collectives.

exemple Le projet *Défi Canicule* encourage les citoyens à réaliser des mesures de température et à inventorier les îlots de fraîcheur en ville. >> deficanicule.mce-info.org



CHALEUR URBAIN

acun a déjà pu ressentir il faisait plus chaud en e qu'à la campagne. est le phénomène d'**îlot de chaleur urbain**, qui observe surtout quand le est dégagé.



POURQUOI ?



Plusieurs actions, comme le projet Défi Canicule ou le programme Défi Territoires sans pesticides, sont labellisées au **Plan Régional Santé Environnement 3** de Bretagne.

» **ACCOMPAGNEMENT OPÉRATIONNEL ET TECHNIQUE** pour les équipements municipaux et collectifs, les restaurations collectives, les entreprises, les associations...

exemple» *L'accompagnement des écoles, crèches et établissements pour personnes âgées dans l'établissement de **menus personnalisés** avec l'aide d'une diététicienne-nutritionniste, en lien avec le Programme national nutrition santé et la loi Agriculture Alimentation Egalim.*



» **CONFÉRENCES, FORMATIONS, ATELIERS :** interventions pour informer, éduquer et former le grand public et les professionnels.

exemple» *La conférence **Réflexes seniors** proposée avec la mairie de Vezin-le-Coquet en avril 2018, a permis d'informer les seniors sur leurs droits et devoirs de consommateurs.*



UN RESEAU MOBILISABLE

au bénéfice du développement de projets

» ORGANISATION DE TEMPS D'ÉCHANGES :

café-débat, café citoyens, table-ronde, ciné-débat, fête thématique, temps fort, présentations de témoignages d'acteurs ou de citoyens, de projets de partenaires ou collectivités...

exemple» *La Fête des jardiniers rassemble le temps d'une journée plusieurs centaines de personnes en plein coeur de ville à l'occasion de l'arrivée du Printemps, pour aborder le jardin sur tous ses aspects : alimentation, déchets, balcon, aménagement, embellissement...*



» **MOBILISATION DE PARTENARIATS** : animation et mise en réseau pour des projets aux croisements de savoirs et savoir-faire : professionnels, universitaires, associations, habitants...

exemple *L'opération **Ambassad'air**, co-portée par la Mce et le service Santé de la Ville de Rennes, est une action de mobilisation sur la qualité de l'air à Rennes par la mise à disposition de capteurs auprès d'associations et de citoyens.*
[» ambassadair.mce-info.org](http://ambassadair.mce-info.org)



» **COLLABORATIONS COMPLÉMENTAIRES ET MULTIPLES** sur le bassin rennais et au niveau régional, avec des scientifiques, les services de l'Etat et les collectivités (Région, Départements, Communautés de communes et communes), des associations, des fondations, des collectifs, des équipements de quartiers...

exemple *Dans le cadre des **Tombées de la nuit**, le collectif «Fenêtres sur court» a réalisé une installation vidéo sur la façade de la Mce en décembre 2018.*



DES OUTILS

pour informer et sensibiliser

» **BROCHURES, LIVRETS ET EXPOSITIONS**, réalisés dans le cadre de projets inter-associatifs.

exemple» 24 brochures et 23 livrets sont mis à disposition du public à la Mce et dans les équipements qui en font la demande. 21 expositions sont disponibles en location pour les structures, à installer à l'occasion d'un événement, une manifestation locale...



» **OUTILS PÉDAGOGIQUES** : Malles, jeux, matériels d'observation... Près de 40 outils sont empruntables pour une animation scolaire, un temps ludique lors d'une manifestation.

exemple» La malle pédagogique «Ensemble, jardinons au naturel», réalisée par les associations de la Mce, propose 3 modules d'éducation : biodiversité, déchets et conception d'un jardin.



» CENTRE DE RESSOURCES ET DOCUMENTATION

Ouvert à tous; plus de 4000 documents à consulter sur place et emprunter : des livres, des revues ou des jeux sur l'environnement, la consommation, l'alimentation, les déchets, le jardinage, l'habitat...

exemple» Le *catalogue en ligne* reprend les documents disponibles en prêt ou en consultation. >> doc.mce-info.org



» DES SITES D'INFORMATION

www.mce-info.org présente l'actualité et la programmation de la Mce et ses associations.

www.jardinaunaturel.org est un portail sur le jardinage au naturel et la réduction des déchets au jardin.

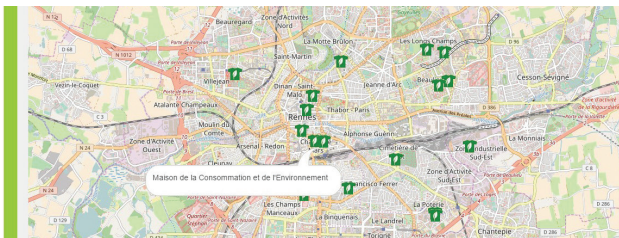
arbres-remarquables-bretagne.org recense les arbres remarquables en Bretagne, suite à un inventaire participatif.

ambassadeur.mce-info.org est le portail de l'opération de mesures participatives de la qualité de l'air à Rennes.

carte-ouverte.org est une carte interactive des initiatives en faveur du développement durable et d'une consommation responsable.

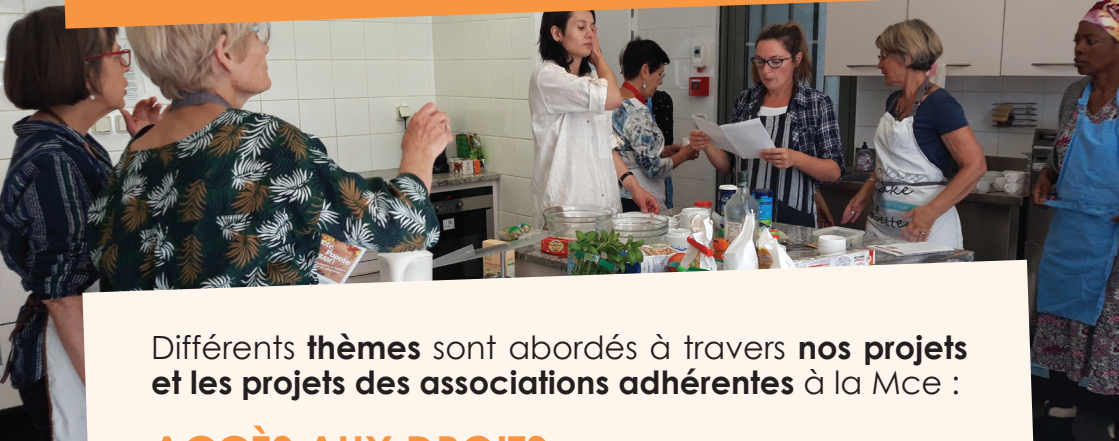
exemple» *Carte Ouverte* est un site participatif qui peut être étendu à tout territoire souhaitant s'approprier et développer l'initiative.

- QUALITE DE L'É
ENGAGEMENT D
Déplacements Alternatifs
CONSOMMATION
ALIMENTATION
S'ÉNERGIER & M
Mesure pollution & enquête publique
Centre de ressources env. & dev.
Finances solidaires
Association d'environnement
Association de consommateurs
Point-info énergie
Bibliothèques
Association usagers du vélo
Éducation à l'environnement
Parcours photo Ess
Association de piétons
Ondes & antennes relais
Affichage associat
En savoir plus
DONNER & RECEVOIR
ZÉRO DÉCHET
JETER / RECYCLER
NOMBREUX & COMMUNS
REPENSER & DIY
SOLIDARITÉ & LIEN SOCIAL



- association de la
mmation et de
l'environnement
regroupe des associations
d'environnement.
Bretagne-Vivante Sepnb www.bretagne-vivante.org
Eau & Rivières de Bretagne www.eau-et-rivieres.asso
Espace Piélon www.espacepieton.org
Greenpeace www.greenpeace.fr/rennes
L'ape <http://lape.bretagne.fr/>
Rayons d'Action www.rayonsdaction.org
Sortir du Nucléaire Pays de Rennes
<http://www.sortirducléaire.org>
Ces associations rechechent également des
bénévoles pour mettre et mettre en place des actions.
La Mce coordonne un programme d'action pour
sensibiliser les particuliers au jardinage au natu
y trouvez de la documentation.
www.jardinaunaturel.org
Mce
48 Bd Magenta
35000 Rennes
02 99 30 35 50
www.mce-info.org

NOS THÉMATIQUES



Différents **thèmes** sont abordés à travers **nos projets et les projets des associations adhérentes** à la Mce :

ACCÈS AUX DROITS

Défense du consommateur, lutte contre les inégalités, information et sensibilisation sur tous les sujets de la vie quotidienne, règlement de litiges...

AGRICULTURE URBAINE

Jardins partagés, jardins familiaux, biodiversité cultivée...

ALIMENTATION

Santé publique, équilibre nutritionnel, qualité, saisonnalité, modes de production, circuits courts, éducation à l'alimentation durable, empreinte écologique...

ARBRES

Paysage, biodiversité, arbres remarquables, concertation, patrimoine arboré...

BIODIVERSITÉ

Connaissance et préservation de la faune, de la flore, des champignons, aménagements favorables à l'accueil de la biodiversité...

DÉCHETS

Prévention et réduction, économie circulaire, gaspillage alimentaire...

EAU

Protection de la ressource en eau, économies d'eau...

EDUCATION FINANCIÈRE

Gestion du budget, connaissance des démarches...

ENERGIE

Economies d'énergie, fournisseurs, précarité énergétique, énergies renouvelables, transition climatique...

LOGEMENT & HABITAT

Défense des habitants et des locataires, lutte contre l'habitat indigne, sensibilisation sur les menaces d'expulsion, promotion de l'habitat écologique et participatif...

MOBILITÉ

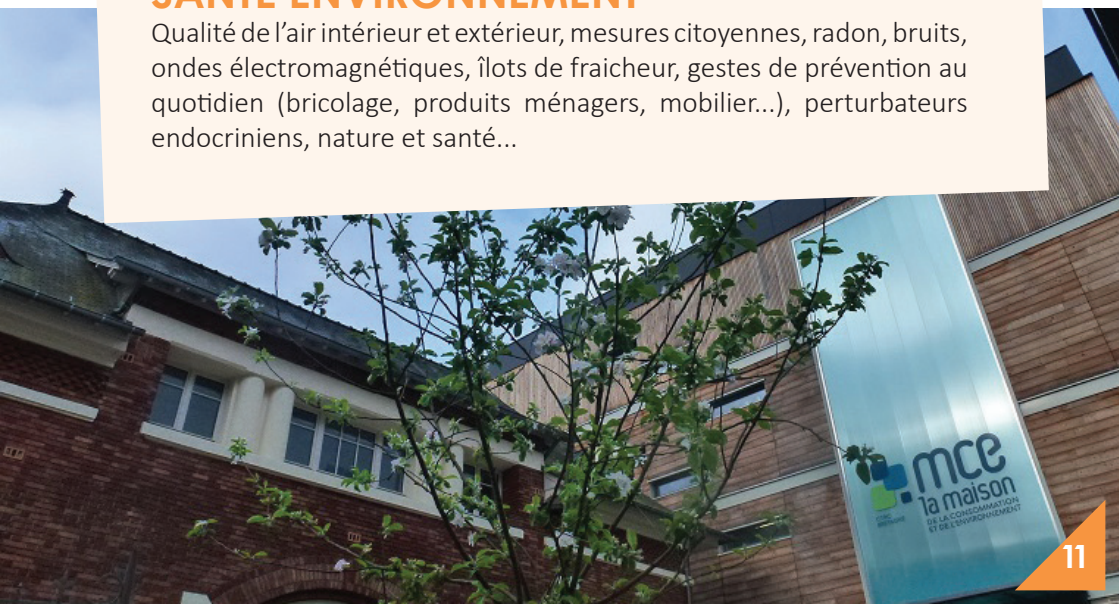
Plan déplacement urbain, qualité de l'air, déplacements actifs, transports en commun...

JARDINAGE AU NATUREL

Accueil de la biodiversité, réduction des déchets verts, compostage, jardins partagés, alternatives aux pesticides, réglementation, permaculture, végétalisation des bourgs...

SANTÉ ENVIRONNEMENT

Qualité de l'air intérieur et extérieur, mesures citoyennes, radon, bruits, ondes électromagnétiques, îlots de fraîcheur, gestes de prévention au quotidien (bricolage, produits ménagers, mobilier...), perturbateurs endocriniens, nature et santé...



UN SOCLE COMMUN DE VALEURS

POUR LES ASSOCIATIONS ADHÉRENTES DE LA MCE :

Valeurs « **POLITIQUES** » ET **ÉTHIQUES** : accompagner la transition écologique et énergétique, préserver la santé, lutter contre les inégalités et la précarité et pour l'accès aux droits.

Valeurs du **VIVRE ENSEMBLE** : écoute et respect, indépendance, action collective et concertation.

Valeurs de **MISSIONS** : sensibilisation, éducation populaire, information, accompagnement et formation des citoyens dans la perspective du développement durable, défense des droits des consommatrices et consommateurs, des locataires et des usagers.



En 2019, la Mce a pu développer ses projets et ses services aux associations grâce au soutien financier de : Ville de Rennes, Institut national de la consommation, Rennes métropole, Région Bretagne, Agence régionale de santé Bretagne, Départements d'Ille-et-Vilaine, des Côtes d'Armor et du Finistère, Collectivité Eau du bassin rennais, Dreal Bretagne (Direction régionale de l'environnement, de l'aménagement et du logement), DRJSCS Bretagne (Direction régionale de la jeunesse, des sports et de la cohésion sociale), Direccte Bretagne (Direction régionale des entreprises, de la concurrence, de la consommation, du travail et de l'emploi), DGCCRF (Direction générale de la concurrence, de la consommation et de la répression des fraudes), Conférence des financeurs pour la prévention de la perte d'autonomie des Côtes d'Armor, du Finistère et d'Ille-et-Vilaine, Fondation Abbé Pierre, Fondation Léa Nature / Jardin Bio 1% pour la planète, Fondation Nina Carasso et agence française de la biodiversité (Ecophyto).

Maison de la Consommation et de l'Environnement

48 bd Magenta, 35000 Rennes - 02 99 30 35 50 - www.mce-info.org

MéTRO Station Gares ou Charles De Gaulle

Bus Arrêt Champs Libres

Lundi, mardi, mercredi et jeudi : 9h-12h30 et 14h-18h // Vendredi : 9h-17h