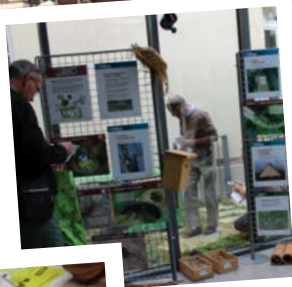


**Unique en France**  
et basée à Rennes,  
la Mce est un  
**regroupement  
d'associations**  
de défense des  
consommateurs,  
d'amélioration du  
cadre de vie et  
de protection de  
l'environnement,  
**œuvrant ensemble**  
**sur des sujets**  
**touchant à la**  
**vie quotidienne :**  
consommation,  
environnement,  
santé et  
alimentation.

**vivre** et **consommer**  
**autrement**



# sommaire

1/ <b>AGIR ENSEMBLE</b>	p.3
2/ NOS <b>COMPÉTENCES</b> AU SERVICE DE VOS PROJETS	
• UNE EXPERTISE TECHNIQUE ET OPÉRATIONNELLE pour les collectivités et les structures privées	p.4
• UN RÉSEAU MOBILISABLE au bénéfice du développement de projets	p.6
• DES OUTILS pour informer et sensibiliser	p.8
3/ NOS <b>THÉMATIQUES</b> ABORDÉES	p.10
4/ UN SOCLE COMMUN DE <b>VALEURS</b>	p.12

## association

**La Mce est une association loi 1901** fonctionnant avec une équipe de salarié.e.s qui accompagne les associations et les projets par un appui pluridisciplinaire, opérationnel et technique, et par l'accueil du public.

## intérêt général

**La Mce est une association reconnue d'intérêt général.** A ce titre, elle peut recevoir des dons.

ASSOCIATION RECONNUE  
D'INTÉRÊT GÉNÉRAL



*Liberté • Égalité • Fraternité*  
RÉPUBLIQUE FRANÇAISE

## 1% for the planet

**La Mce a reçu le label 1% for the Planet**, un mouvement mondial qui encourage les entreprises à donner 1% de leur chiffre d'affaires à des causes environnementales.



# AGIR ENSEMBLE

En 2024, la Maison de la consommation et de l'environnement rassemble **29 associations** ayant toutes des actions sur Rennes, voire le département d'Ille-et-Vilaine et 23 autres associations de défense des consommateurs sur les 3 autres départements bretons. Elle est ainsi à la fois fortement ancrée sur le **bassin rennais** mais également présente à l'**échelle régionale**, via des projets inter-associatifs et par sa mission de Centre technique régional de la consommation.

**La Mce est une association unique en France** par son projet associatif et ses objectifs.

A la fois lieu vitrine, lieu de ressources, lieu de vie et lieu de dialogue et d'action, la Mce développe ainsi des missions autour de 3 axes complémentaires :

- **l'information et la sensibilisation du grand public et des professionnels** au moyen de permanences, conférences, ateliers, animations, interventions à la carte, expositions, publications, soutien technique et via son centre de ressources et de documentation,
- **l'action collective** à travers des projets inter-associatifs,
- **le service aux associations adhérentes** (mutualisation de moyens, valorisation des actions, appui technique...).

## UN BÂTIMENT INNOVANT

La Mce a été rénovée et agrandie en 2013 par la Ville de Rennes dans une démarche HQE et BBC. Venez découvrir une construction respectueuse de l'environnement en plein cœur de la ville : ossature bois, membrane photovoltaïque, récupérateurs d'eau, jardin en terrasse, nichoirs à oiseaux, ruches...



# UNE EXPERTISE TECHNIQUE ET OPERATIONNELLE

pour les collectivités et les structures privées

» **COORDINATION DE PROJETS** : impulsion, structuration méthodologique, coordination de démarches citoyennes ou collectives.

**exemple** Le projet *Défi Canicule* encourage les citoyens à réaliser des mesures de température et à inventorier les îlots de fraîcheur en ville. >> [deficanicule.mce-info.org](http://deficanicule.mce-info.org)

cheur, de les pi



## LES ILOTS DE FRAICHEUR

Ces espaces de ressourcement, ouverts au public, se caractérisent par :



De l'ombre ou de l'eau



Des bancs, des jeux



Du calme

Ce sont des parcs, des bords de ruisseaux, des allées arborées ou des pieds d'immeubles.

## Développons DES OASIS EN VILLE

Pour que nous puissions mieux vivre les pics de chaleur à l'avenir, il est intéressant pour nos îlots de fraîcheur de :

Les identifier et les protéger



## ET POURQUOI PAS un inventaire citoyen ?

Un inventaire citoyen des îlots de fraîcheur est développé par la Maison de la Consommation et de l'Environnement, à partir de cette simple question :

Où allez-vous dans votre quartier quand il fait très chaud ?



Plusieurs actions, comme le projet Défi Canicule, sont labellisées au **Plan Régional Santé Environnement 3** de Bretagne.

## » ACCOMPAGNEMENT OPÉRATIONNEL ET TECHNIQUE pour les équipements municipaux et collectifs, les restaurations collectives, les entreprises, les associations...

**exemple»** *L'accompagnement des écoles, crèches et établissements pour personnes âgées dans l'établissement de menus personnalisés avec l'aide d'une diététicienne-nutritionniste, en lien avec le Programme national nutrition santé et la loi Agriculture Alimentation Egalim.*



## » CONFÉRENCES, FORMATIONS, ATELIERS : interventions pour informer, éduquer et former le grand public et les professionnels.

**exemple»** *La conférence Réflexes seniors proposée avec la mairie de Vezin-le-Coquet, a permis d'informer les seniors sur leurs droits et devoirs de consommateurs.*



# UN RESEAU MOBILISABLE

au bénéfice du développement de projets

## » ORGANISATION DE TEMPS D'ÉCHANGES :

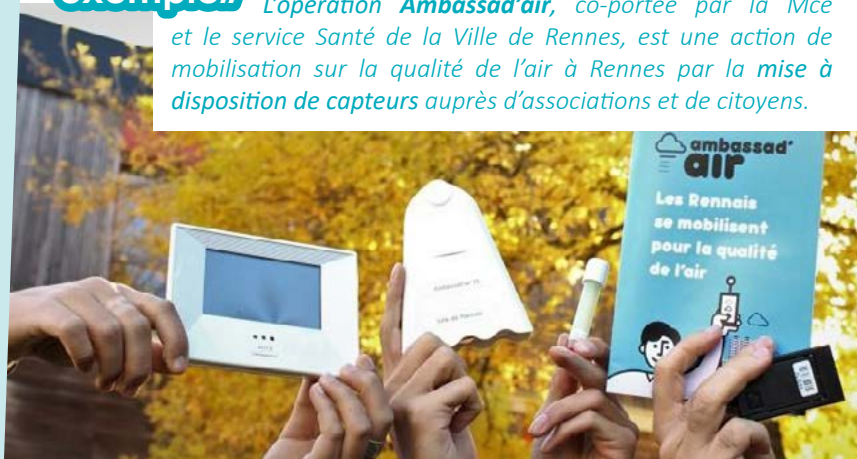
café-débat, café citoyens, table-ronde, ciné-débat, fête thématique, temps fort, présentations de témoignages d'acteurs ou de citoyens, de projets de partenaires ou collectivités...

**exemple»** La *Fête des jardiniers* rassemble le temps d'une journée plusieurs centaines de personnes en plein coeur de ville à l'occasion de l'arrivée du Printemps, pour aborder le jardin sur tous ses aspects : alimentation, déchets, balcon, aménagement, embellissement...



» **MOBILISATION DE PARTENARIATS** : animation et mise en réseau pour des projets aux croisements de savoirs et savoir-faire : professionnels, universitaires, associations, habitants...

**exemple** *L'opération **Ambassad'air**, co-portée par la Mce et le service Santé de la Ville de Rennes, est une action de mobilisation sur la qualité de l'air à Rennes par la mise à disposition de capteurs auprès d'associations et de citoyens.*



» **COLLABORATIONS COMPLÉMENTAIRES ET MULTIPLES** sur le bassin rennais et au niveau régional, avec des scientifiques, les services de l'Etat et les collectivités, des associations, des fondations, des équipements de quartiers...

**exemple** *A l'occasion de la Semaine de l'Arbre, la Mce pilote une programmation à l'échelle départementale, pour faire découvrir et comprendre l'arbre aux habitants.*



## DES OUTILS

pour informer et sensibiliser

» **BROCHURES, LIVRETS ET EXPOSITIONS**, réalisés dans le cadre de projets inter-associatifs.

**exemple**» 41 fiches et 18 livrets sont mis à disposition du public à la Mce et dans les équipements qui en font la demande. 22 expositions sont disponibles en location pour les structures.



» **OUTILS PÉDAGOGIQUES** : Malles, jeux, matériels d'observation... Près de 100 outils sont empruntables pour une animation scolaire, un temps ludique lors d'une manifestation.

**exemple**» La malle pédagogique «Ensemble, jardinons au naturel», réalisée par les associations de la Mce, propose 3 modules d'éducation : la biodiversité, le sol et les aménagements d'un jardin.





## » CENTRE DE RESSOURCES ET DOCUMENTATION

Ouvert à tous; plus de 7000 documents à consulter sur place et emprunter : des livres, des revues ou des jeux sur l'environnement, la consommation, l'alimentation, les déchets, le jardinage, l'habitat...

**exemple»** *Le catalogue en ligne reprend les documents disponibles en prêt ou en consultation : [doc.mce-info.org](http://doc.mce-info.org)*



## » DES SITES D'INFORMATION

[www.mce-info.org](http://www.mce-info.org) présente l'actualité et la programmation de la Mce et ses associations.

[www.jardineraunaturel.org](http://www.jardineraunaturel.org) est un portail sur le jardinage au naturel et la réduction des déchets au jardin.

[arbres-remarquables-bretagne.org](http://arbres-remarquables-bretagne.org) recense les arbres remarquables en Bretagne, suite à un inventaire participatif.

[ambassadeur.mce-info.org](http://ambassadeur.mce-info.org) est le portail de l'opération de mesures participatives de la qualité de l'air à Rennes.

[alimentation.mce-info.org](http://alimentation.mce-info.org) est la plate-forme du Pôle Ressources Alimentation de la Mce

**exemple»** *Bienvenue en transition valorise les initiatives citoyennes de transition écologique sur Rennes métropole, avec une cartographie et des podcasts.*



# NOS THÉMATIQUES

Différents **thèmes** sont abordés à travers **nos projets et les projets des associations adhérentes** à la Mce :

## ACCÈS AUX DROITS

Défense du consommateur, lutte contre les inégalités, information et sensibilisation sur tous les sujets de la vie quotidienne, règlement de litiges...

## AGRICULTURE URBAINE

Jardins partagés, jardins familiaux, biodiversité cultivée...

## ALIMENTATION

Santé publique, équilibre nutritionnel, qualité, saisonnalité, modes de production, circuits courts, éducation à l'alimentation durable, empreinte écologique...

## ARBRES

Paysage, biodiversité, arbres remarquables, concertation, patrimoine arboré...

## BIODIVERSITÉ

Connaissance et préservation de la faune, de la flore, des champignons, aménagements favorables à l'accueil de la biodiversité...

## DÉCHETS

Prévention et réduction, économie circulaire, gaspillage alimentaire...

## EAU

Protection de la ressource en eau, économies d'eau...

## EDUCATION FINANCIÈRE

Gestion du budget, connaissance des démarches...

## ENERGIE

Economies d'énergie, fournisseurs, précarité énergétique, énergies renouvelables, transition climatique...

## LOGEMENT & HABITAT

Défense des habitants et des locataires, lutte contre l'habitat indigne, sensibilisation sur les menaces d'expulsion, promotion de l'habitat écologique et participatif...

## MOBILITÉ

Plan déplacement urbain, qualité de l'air, déplacements actifs, transports en commun...

## JARDINAGE AU NATUREL

Accueil de la biodiversité, réduction des déchets verts, compostage, jardins partagés, alternatives aux pesticides, réglementation, permaculture, végétalisation des bourgs...

## SANTÉ ENVIRONNEMENT

Qualité de l'air intérieur et extérieur, mesures citoyennes, radon, bruits, ondes électromagnétiques, îlots de fraîcheur, gestes de prévention au quotidien (bricolage, produits ménagers, mobilier...), perturbateurs endocriniens, nature et santé...

# UN SOCLE COMMUN DE VALEURS

## POUR LES ASSOCIATIONS ADHÉRENTES DE LA MCE :

Valeurs « **POLITIQUES** » ET **ÉTHIQUES** : accompagner la transition écologique et énergétique, préserver la santé, lutter contre les inégalités et la précarité et pour l'accès aux droits.

Valeurs du **VIVRE ENSEMBLE** : écoute et respect, indépendance, action collective et concertation.

Valeurs de **MISSIONS** : sensibilisation, éducation populaire, information, accompagnement et formation des citoyens dans la perspective du développement durable, défense des droits des consommatrices et consommateurs, des locataires et des usagers.



En 2023, la Mce a pu développer ses projets et ses services aux associations grâce au soutien financier de :

- Ville de Rennes
- Direction générale de la concurrence, de la consommation et de la répression des fraudes (Dgcrf)
- Rennes métropole
- Région Bretagne
- Agence régionale de santé Bretagne (Ars)
- Départements d'Ille-et-Vilaine, des Côtes d'Armor et du Morbihan

- Collectivité Eau du Bassin rennais (Cebr)
- Direction régionale de l'environnement, de l'aménagement et du logement Bretagne (Dreal)
- Service départemental à la jeunesse, à l'engagement et aux sports (Sdjes)
- Conférence des financeurs pour la prévention de la perte d'autonomie d'Ille-et-Vilaine
- Contributeurs citoyens par des dons
- Partenaires via des prestations

Maison de la Consommation et de l'Environnement

48 bd Magenta, 35000 Rennes - 02 99 30 35 50 - [www.mce-info.org](http://www.mce-info.org)

Métro   Station Gares

Lundi, mardi, mercredi et jeudi : 9h-12h30 et 14h-17h30 // Vendredi : 9h-17h