



REMARQUONS *les* ARBRES

UN KIT PÉDAGOGIQUE
POUR DÉCOUVRIR LES ARBRES
PRÈS DE CHEZ SOI

Pour les éducateurs, enseignants, animateurs





REMARQUONS les ARBRES

UN PROJET RÉGIONAL & DES PARTENARIATS

Cet outil est issu du projet « Arbres Remarquables en Bretagne » initié en 2007 par la Maison de la consommation et de l'environnement (MCE).

OBJECTIFS DU PROJET

- . **Préserver et valoriser** le patrimoine des arbres remarquables sur le territoire breton par la réalisation d'un inventaire régional.
- . **Informé et sensibiliser** le public sur les enjeux liés à ce patrimoine : développer sa connaissance de l'arbre, de son rôle dans l'écosystème, des techniques de plantations, d'entretien.
- . **Proposer** aux éducateurs des outils de découverte et de valorisation de l'arbre, adaptés aux spécificités de la Bretagne.

UN CONTRAT NATURE

Le Contrat Nature est un document cadre d'actions relatives à des projets pluri-annuels s'inscrivant dans la durée (1 à 4 ans). Il s'agit d'opérations cohérentes concourant toutes au même objectif, celui de la protection et de la conservation des richesses naturelles bretonnes.

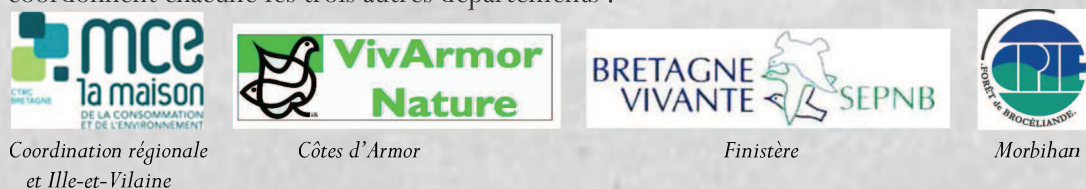
Ainsi, un Contrat Nature est établi entre la Région Bretagne et la MCE définissant un programme d'action sur 4 ans (2008-2012).

Le Contrat Nature est soutenu financièrement par :



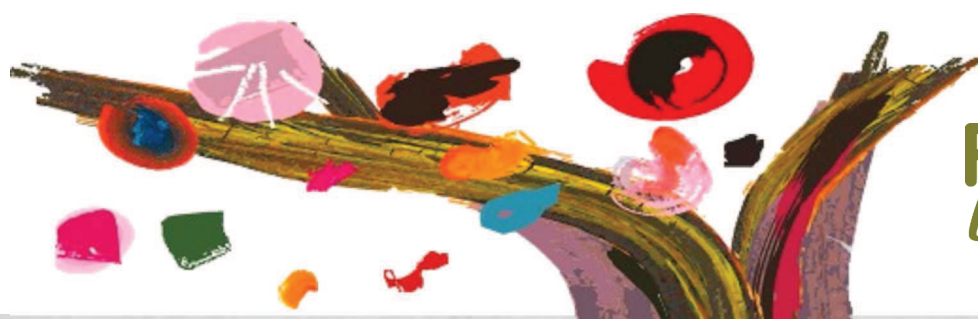
ORGANISATION SUR LE TERRITOIRE BRETON

La MCE (Maison de la consommation et de l'environnement) assure une **coordination régionale** du projet ainsi que la coordination pour l'**Ille-et-Vilaine**, tandis que trois associations réparties sur le territoire coordonnent chacune les trois autres départements :



Le rôle de chaque coordinateur

- . **Relayer l'opération** sur son territoire auprès des associations, des collectivités et du grand public.
- . **Collecter** les données.
- . **Gérer une équipe d'opérateurs** de terrain bénévoles qui vérifient et contrôlent les caractéristiques des arbres, la validation étant ensuite réalisée par le comité d'homologation.
- . **Organiser des animations**, visites...



L'ARBRE EN PROJET

Pourquoi les arbres remarquables ?

Les arbres remarquables en Bretagne constituent un patrimoine qui attire de plus en plus parce qu'il devient rare, précieux. Parce qu'il est étonnant, curieux. Ce projet ne tend pas à mettre les arbres sous cloche ou dans une vitrine mais, au contraire, à utiliser ce patrimoine pour interpeller les publics sur les arbres de manière générale. Ainsi, l'arbre remarquable n'est qu'un vecteur d'envie de voir le commun autrement et que le commun soit remarqué.

| OBJECTIFS GÉNÉRAUX

Sensibiliser les publics sur les enjeux liés à ce patrimoine.

Informer les publics sur le rôle de l'arbre et sur la nécessité de le protéger, développer sa connaissance de l'arbre, de son rôle dans l'écosystème, des techniques de plantations, d'entretien.

Proposer aux éducateurs un outil de découverte et de valorisation de l'arbre, adapté aux spécificités de la Bretagne.

Encourager toutes les initiatives en faveur de la protection de l'arbre en Bretagne.

| OBJECTIFS PÉDAGOGIQUES

Donner envie de connaître les arbres.

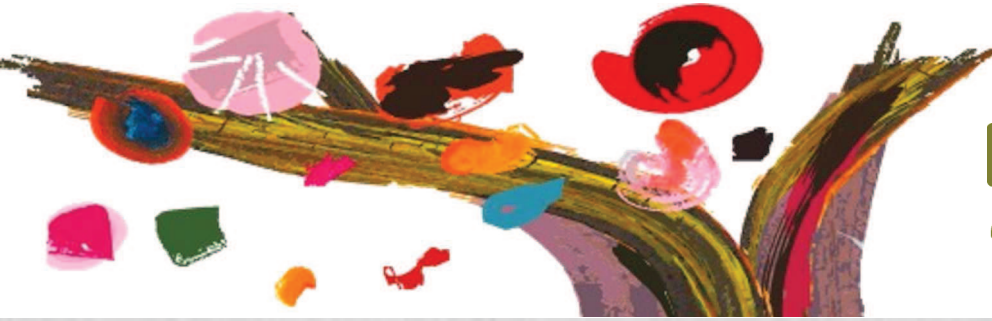
Rendre sensible aux arbres.

Transmettre quelques informations essentielles relatives à l'arbre et ses liens avec l'humain.

| APPROCHE PÉDAGOGIQUE

L'outil accompagne ou initie des recherches de réponses à quelques questions repérées comme essentielles par les acteurs du projet « *Arbres remarquables en Bretagne* ».

Les thématiques ainsi abordées résonnent avec l'exposition régionale qui peut être utilisée de manière complémentaire au kit pédagogique, et vice versa.



REMARQUONS les ARBRES

| UN ENSEMBLE MODULABLE

Le kit pédagogique est conçu pour alimenter un projet dans la durée comme pour répondre à une attente ponctuelle. Les ateliers sont articulés entre eux de façon cohérente, de manière à composer une suite logique de découverte de l'arbre. Cependant, suivant le temps et les moyens qui sont impartis, on peut soit dérouler l'ensemble des ateliers, soit choisir la ou les activités qui répondent le mieux aux besoins.

C'est une boîte à outils dans laquelle on vient piocher : des idées d'activités et/ou de projets sur l'arbre, du matériel pour découvrir, toucher, mesurer..., ainsi que des connaissances relatives à l'arbre.



| CONTENU

Les fiches pédagogiques
Un classeur rassemblant des fiches décrivant une activité ou un atelier (séquence d'activités).



Les outils

Du matériel prêt à l'emploi et facilement reproductible par l'utilisateur.

Les ouvrages

Quelques ouvrages sélectionnés parmi une foisonnante littérature sur le sujet.



| QUELQUES CONSEILS

Testez avant de proposer.

La personne proposant les activités doit s'extraire de tout problème matériel pour se consacrer au maximum à la découverte, aux questionnements, aux tâtonnements des participants.

Repérez le terrain.

Il est indispensable de se rendre physiquement sur le lieu de l'animation avant l'arrivée du groupe afin d'entrevoir toutes les contraintes et les possibilités qu'offre cet espace.

Vous n'êtes pas expert.

Pas besoin d'être expert pour découvrir ! Au contraire, découvrez avec les participants, laissez-les vous apporter leur regard, leurs connaissances et leur vécu de l'arbre. Tâtonnez avec eux sur les chemins sinueux de la connaissance des arbres.



INVENTAIRE MATÉRIEL, OUTILS & OUVRAGES

CLASSEUR pédagogique "Remarquons les arbres"

- 4 fiches de présentation
- 10 fiches d'activités

MATÉRIEL

- 2 tranches de bois
- 1 boîte de rangement en bois : 9 échantillons de bois, 1 croix du bûcheron
- 5 loupes
- 24 boîtes en plastique à bouchon rouge
- 1 vaporisateur

- 13 miroirs
- 13 masques en tissu
- 4 puzzles en bois de 8 pièces chacun
- 30 cartes "Photolangage"
- 15 cartes "Une année de l'arbre"
- 14 cartes "Toile de vie"



OUTILS PAPIER

- Pochette verte :
Schéma "Toile de vie"
Carte d'identité d'une petite bête à photocopier
2 clés de détermination simplifiées
2 fiches d'observation : "J'héberge des chauves souris sous mon toit" ; "Participez à l'atlas des mammifères terrestres en Bretagne"

- Pochette "Petites bêtes" :
6 silhouettes simplifiées des petites bêtes
- 1 fiche A3 plastifiée "Régime alimentaire des petites bêtes"
- Fiche de signalement "Arbres remarquables en Bretagne)

OUVRAGES

- Arbres remarquables en Bretagne, parution 2015
- Milieux forestiers, Cpn
- Sentez la santé des arbres, Cpn
- A la découverte de l'ARBRE, Cpn
- Bourginoscope, Cpn
- Petits mystères des grands bois, La hulotte
- Animature, les écologistes de l'Euzière, Cpn

- Les petits animaux des bois et forêts, Delachaux et Niestlé
- Petit guide de poche "Les arbres", Piccolia
- Trésors d'enfance - les arbres, Fuzeau
- Le grand livre de l'arbre et de la forêt, Gallimard jeunesse
- Copains des bois, Milan jeunesse.